



 **moneydnes**

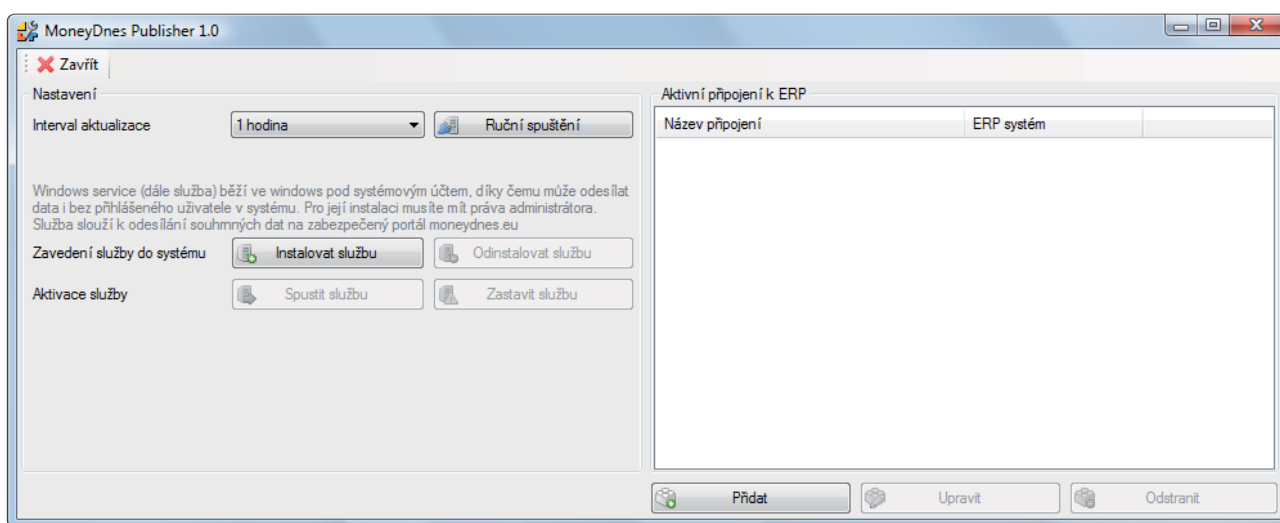
Uživatelská příručka



## Aplikace a služba Money Dnes Publisher v deseti krocích

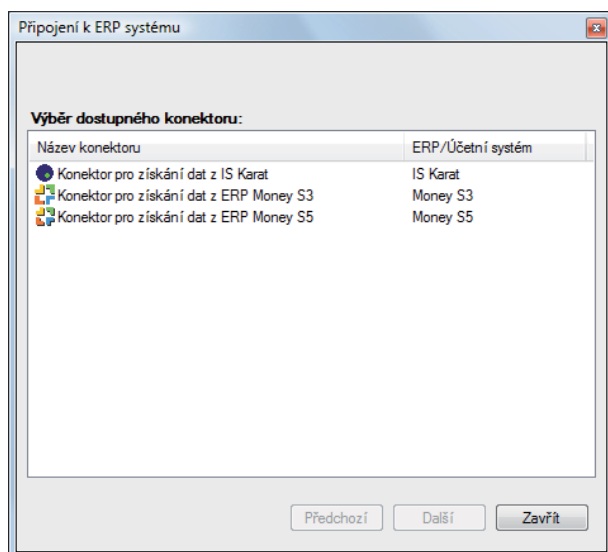
Tento step-by-step manuál vás provede korektním nastavením ovladače Money Dnes Publisher pomocí přiloženého konfiguračního nástroje.

- 1) Proveďte instalaci balíku MoneyDnesPublisherSetup.exe pomocí standardního instalátoru. Aplikace do svého adresáře bude během provozu potřebovat zapisovat data, proto se ujistěte, že k tomu bude mít v cílové instalační složce dostatek práv a nebude jí v tom bránit například UAC (User Access Control) posledních verzí systému Microsoft Windows.
- 2) Po instalaci se na ploše a v nabídce *Start* vytvoří zástupci ke spuštění konfiguračního nástroje. Spustíte jej tedy.
- 3) Po spuštění aplikace uvidíte následující formulář:



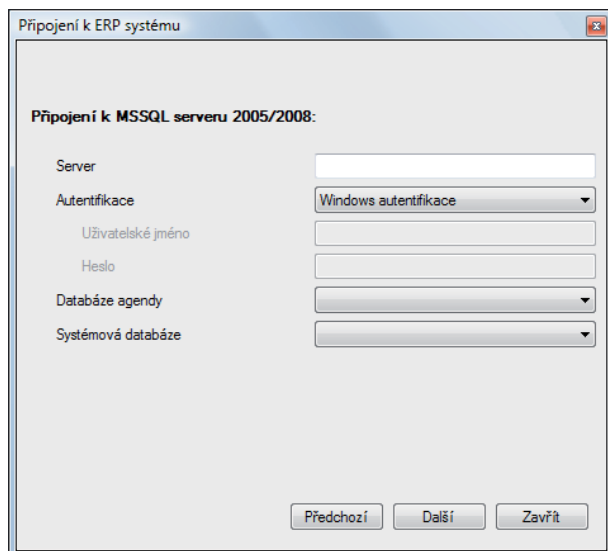
- **Interval aktualizace** – určuje, jak často bude docházet k distribuci souhrnných dat ze zdrojového ERP systému na zabezpečenou službu MoneyDnes.eu. Tlačítko *Ruční spuštění* umožňuje provést distribuci okamžitě bez čekání na nastavený interval.
- **Zavedení služby do systému** – stisk tlačítka *Instalovat službu* provede instalaci Windows Service do systému. Windows Service slouží právě k distribuci souhrnných dat v daném časovém intervalu bez nutnosti spolupráce aktuálně přihlášeného uživatele – vhodné pro servery. Následný stisk tlačítka *Odinstalovat službu* danou službu ze systému odstraní. Pokud je služba spuštěna, bude nejdříve korektně zastavena.
- **Aktivace služby** – tlačítko *Spustit službu* aktivuje danou službu v systému a po jejím úspěšném startu bude v časových intervalech odesílat data. Služba se pouští pod uživatelským účtem "LOCAL SYSTEM". V případě potřeby můžete nastavení později změnit standardně v menu *Ovládací panely / Nástroje pro správu / Služby*. Stisk tlačítka *Zastavit službu* dočasně službu deaktivuje.
- **Aktivní připojení k ERP** – zobrazuje seznam nakonfigurovaných ovladačů k ERP systému. Při dovršení aktualizací intervalu dojde k odeslání dat pro všechny nakonfigurované ERP systémy. Ve většině případů půjde pouze o jedno aktivní připojení k vašemu účetnímu systému.

4) Stiskněte tlačítko *Přidat* v pravé spodní části formuláře, zobrazí se následující výběr:



5) Vyberte ERP systém, který vlastníte a ze kterého chcete čerpat informace. Každý ovladač má na následující straně formuláře specifické nastavení pro připojení k datům:

### Money S5



- ▣ **Server** – zadejte název nebo IP adresu počítače, na kterém běží MSSQL 2005/2008 s databázemi Money S5.
- ▣ **Autentifikace** – vyberte způsob ověření uživatele. S touto fází vám pomůže váš správce sítě nebo implementátor systému Money S5.
- ▣ **Databáze agendy** – ze seznamu vyberte vaši agendu, většinou ve formátu S5\_Agenda\_VaseFirma.
- ▣ **Systémová databáze** – ze nabídky vyberte vaši systémovou databázi, většinou ve formátu S5\_System nebo S5\_System\_VaseFirma.

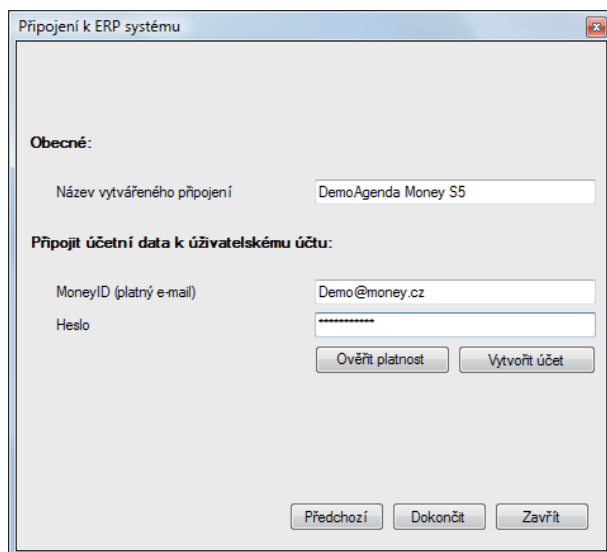
## Money S3

- ▣ **Cesta na data** – vyberte cestu do lokální složky, kde má systém Money S3 uložená svá data. Pokud je máte ve výchozí složce, není nutné nastavení měnit.
- ▣ **Agenda** – vyberte agendu, ze které chcete čerpat souhrnná data.
- ▣ **Rok** – zvolte i konkrétní účetní rok, ze kterého chcete čerpat souhrnná data.
- ▣ **Komunikační knihovna MS3** – pokud na aktuálním počítači nemáte již dříve instalovanou aplikaci Money S3, pak je nutné zaregistrovat důležité komponenty do systému Microsoft Windows. To snadno provedete přes červený odkaz ve střední části formuláře. Pokračovat můžete za předpokladu, že knihovna je korektně nainstalovaná a funkční (viz obrázek výše).

## IS Karat

- ▣ **Typ serveru** – vyberte požadovaný server (MSSQL Server, Sybase Adaptive Server Enterprise nebo Sybase Adaptive Server Anywhere).
- ▣ **Server** – zadejte název nebo IP serveru. V případě Sybase ASA zadejte název DSN pro ODBC.
- ▣ **Databáze agendy** – zapíšte název databáze na daném serveru, ze které se mají získávat data.
- ▣ **Port** – port pro připojení k databázi.
- ▣ **Uživatelské jméno a heslo** – autentifikace pro připojení k databázi.

6) Na poslední straně formuláře je nutné provázat vybraný zdroj dat s cílovým účtem MoneyID systému Money Dnes:



- **Název vytvářeného připojení** – tento řetězec se nikam nepřenáší. Jde pouze o vaši identifikaci ovladače v seznamu na hlavní obrazovce aplikace.
- **MoneyID a heslo** – určuje ověřovací údaje pro autentifikační službu Money Dnes. Tento účet je možné založit přímo na formuláři, nebo také z mobilní aplikace Money Dnes v rámci sekce *Nastavení*. Uživatel se stejnými ověřovacími údaji ve své mobilní aplikaci pak bude mít přístup k souhrnným údajům, které se budou v pravidelných intervalech odesílat ze zdrojového ERP systému na zabezpečenou službu Money Dnes.

7) Stiskněte tlačítko *Dokončit*. Zvolené nastavení je automaticky uloženo.

8) Na hlavním formuláři konfigurační aplikace vyberte vámi preferovaný interval odesílání dat a proveďte ruční odeslání dat z testovacích důvodů. Aplikace nebude zobrazovat žádná chybová hlášení, výsledky všech pokusů o komunikaci a zpracování dat ukládá do souboru MoneyDnesPublisher.log, který je umístěn v instalačním adresáři aplikace.

9) Stiskněte tlačítko *Instalovat službu* a poté tlačítko *Spustit službu*. Obě akce mohou trvat až několik vteřin.

10) Váš ovladač je připraven k použití. Konfigurační nástroj můžete uzavřít, data se budou automaticky odesílat na službu Money Dnes bez ohledu na to, jestli je k danému počítači přihlášený jakýkoliv uživatel či nikoliv. (Systém Windows musí ovšem běžet a také musí být aktivní připojení k síti).